

لوله، یکی از پر مصرف‌ترین محصولات است که هم کاربرد ساختمانی دارد، هم کاربرد صنعتی و کشاورزی. به همین دلیل، با توجه به شرایط استفاده و کاربردهای مختلف، مدل‌های متنوع با جنس‌های گوناگون تولید می‌شود. از همین رو، در این مقاله، شما را در جهت خرید لوله برای مصارف خانگی راهنمایی خواهیم کرد و به بررسی لوله‌هایی می‌پردازیم که در حوزه‌ی ساختمانی کاربرد دارند. در این راهنمای خرید، ممکن است به بعضی از سوالات شما پاسخ داده نشود، به همین دلیل می‌توانید در بخش پرسش و پاسخ که انتهای همین مطلب قرار دارد، سوالات خود را بیان کرده تا در اسرع وقت، کارشناسان ما به آن‌ها پاسخ دهند.

ویدئو راهنمای خرید لوله برای مصارف خانگی:

در این ویدئو شما را با کلیه اصطلاحات پر کاربرد در مورد لوله آشنا می‌کنیم، به شما می‌گوییم که چه لوله‌هایی برای پروژه ساختمانی شما مورد نیاز است و در نهایت در مورد قیمت انواع لوله و نحوه خرید صحبت خواهیم کرد.

برای مشاهده [این ویدئو](#) به سایت مراجعه کنید.

آشنایی با اصطلاحات

قبل از این که بخواهیم شما را با انواع لوله‌ی مورد استفاده در پروژه‌های ساختمانی آشنا کنیم، بهتر است اصطلاحات عمومی مربوط به لوله‌ها را بشناسید.

سایز لوله



منظور از سایز لوله، قطر خارجی لوله است که یکی از پارامترهای اصلی در زمان خرید آن محسوب می‌شود. هر لوله، دارای دو قطر داخلی و خارجی است. قطر خارجی بر عوامل موثر در فضای بیرونی خود تاثیر دارد و قطر داخلی، عموماً حجم سیال قابل انتقال در لوله را تعیین می‌کند. البته این سایز، روی موارد دیگری همچون دبی خروجی، سرعت و ... نیز تاثیرگذار است.

ضخامت

به فاصله‌ی قطر خارجی تا قطر داخلی لوله، ضخامت یا گوشت لوله گفته می‌شود که پارامتر تعیین کننده‌ای برای وزن لوله و همچنین کاربرد آن است.

جنس و آلیاژ



لوله‌ها به دلیل کاربردهای متنوعشان، معمولا با جنس‌های مختلفی تولید و روانه‌ی بازار می‌شوند. جنس اکثر لوله‌های تولید شده، **پلاستیک و فولاد** است. صرف نظر از لوله‌های آبرسان مورد استفاده در ساختمان که از جنس ترکیبی فلز و پلاستیک ساخته شده‌اند، لوله‌های فولادی، بسیار پُرکاربرد هستند.

تست شده و صنعتی (غیر تست)

در بعضی از کارخانه‌های تولید لوله‌های فولادی، محصولات تولیدشده، تست‌های مشخصی را سپری می‌کنند تا از جهت نواقص و معایب در زمان استفاده بررسی شوند. به این نوع لوله‌ها اصطلاحاً **"تست شده"** گفته می‌شود و لوله‌ای که این تست‌ها را سپری نکرده باشد، طبیعتاً **"غیر تست یا صنعتی"** نامیده می‌شود.

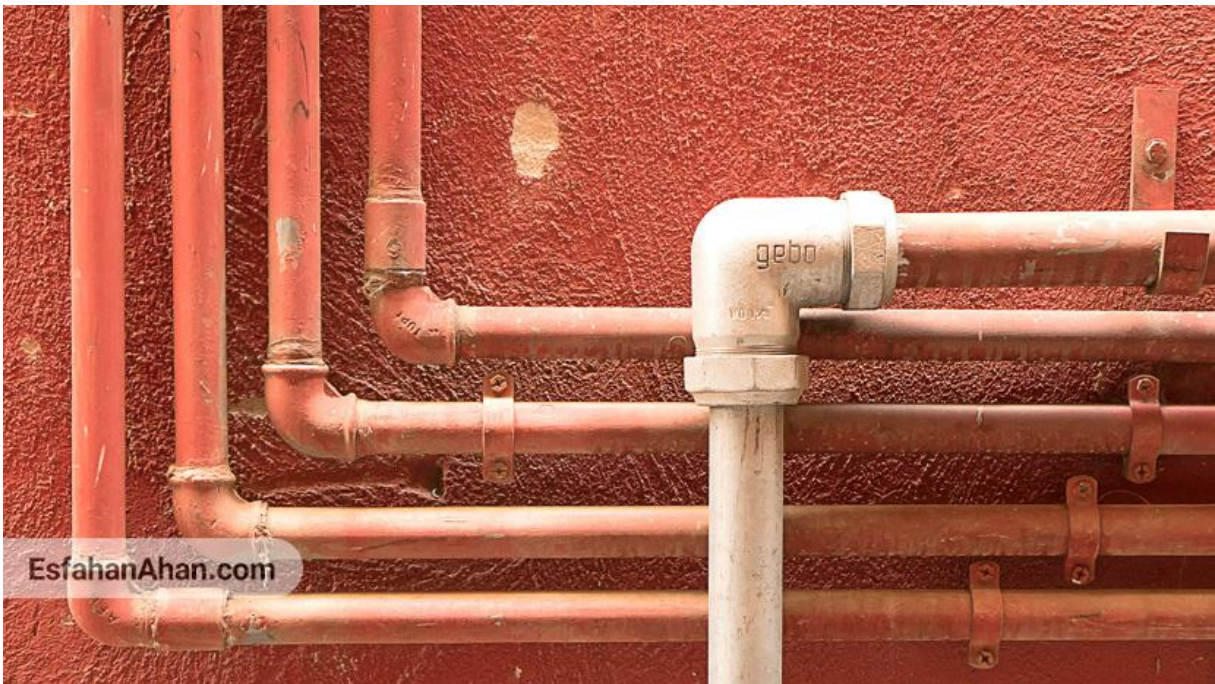
دَرز دار و مانیسمان

یکی از اصطلاحات رایجی که در هنگام خرید انواع لوله با آن مواجه خواهید شد، **دَرز دار و مانیسمان** است. این دو اصطلاح، مربوط به روش تولید لوله است. به طور کلی، دو روش رایج برای تولید لوله وجود دارد. در روش اول، لوله‌ها از ورق‌های فولادی ساخته می‌شوند و پس از تغییر شکل، دو لبه‌ی ورق به صورت طولی به یکدیگر جوش داده می‌شوند. حاصل این جوش‌کاری، یک دَرز طولی است که سر تا سر لوله می‌افتد و از بیرون و داخل، کاملا مشهود و قابل لمس است. به همین دلیل به این نوع لوله، اصطلاحاً «دَرز دار» گفته می‌شود.

اما در روش دیگر، فرآیند، متفاوت است و برای تولید لوله به جای ورق، از شمش‌های مخصوص استوانه‌ای استفاده می‌شود. در این روش که به مانیسمان معروف است، لوله‌ها بدون هیچ بریدگی و درزی به طور کاملا یکدست تولید می‌شوند که همین موضوع، باعث ایجاد قابلیت‌های ویژه‌ای در این لوله‌ها می‌شود.

اگر مایل هستید در مورد این روش تولید بیشتر بدانید مطلب [فرایند تولید لوله مانیسمان](#) را مطالعه نمایید.

آشنایی با انواع لوله فولادی مورد استفاده در ساختمان



در فرآیند تکمیلی ساخت هر ساختمان، لوله‌ها نقش مهمی را ایفا می‌کنند. لوله‌ها در موارد گوناگونی کاربرد دارند. از انتقال آب و تامین گرمای ساختمان تا انتقال گاز به داخل خانه یا حتی موارد ایمنی و آتش‌نشانی! لوله‌های فولادی در ساختمان، به منظور انتقال گاز و یا به عنوان لوله‌های آتش‌نشانی مورد استفاده قرار می‌گیرند. از همین رو در ساختمان، عموماً دو نوع لوله‌ی فولادی کاربرد دارد که در ادامه به بررسی آن‌ها خواهیم پرداخت.

لوله سیاه تست شده



EsfahanAhan.com

لوله‌ی گازی روکار و زیرکار، از نظر جنس با هم تفاوت دارند. از لوله‌ی سیاه، به این دلیل که قیمت پایینی دارد و تست شده هست، برای لوله‌کشی گاز داخل ساختمان، چه به صورت روکار و چه توکار، استفاده می‌شود. تست شدن لوله‌های سیاه از اهمیت زیادی برخوردار است؛ چرا که باعث تضمین عدم نشتی لوله‌های گاز می‌شود. علاوه بر این، اگر زمانی این لوله‌ها دچار نشتی شوند، بیمه، خسارت وارده را جبران خواهد کرد.

به یاد داشته باشید که اگر از لوله‌های گازی تست نشده استفاده کنید و حادثه‌ای بر اثر نشتی یا غیره رخ دهد، بیمه، هیچ هزینه‌ای را تقبل نخواهد کرد. پس، در هنگام خرید لوله‌ی گازی، حتما تاییدیه‌ی تست لوله‌ها را دریافت نمایید.

جنس انواع لوله گازی



EsfahanAhan.com

جنس لوله‌های گازی روکار، معمولا فولاد **ST37** است. این فولاد، همان فولاد استفاده شده در تولید ورق سیاه است که پایه‌ی اصلی تولید این لوله‌ها به شمار می‌رود. اما جنس لوله‌های گازی زیر کار، فولاد با استاندارد API است. API استاندارد **موسسه‌ی آمریکایی** محصولات صنعت نفت است.

درواقع ورق‌های API، نوعی محصول فولادی خاص هستند که برای کاربردهای صنایع نفت و گاز و پتروشیمی تولید می‌شوند. مشخصات فنی و مکانیکی آن‌ها طبق استاندارد موسسه‌ی آمریکایی محصولات صنعت نفت (API) است که شامل چندین گرید فولاد با طیف گسترده‌ای از خواص مکانیکی و ترکیب شیمیایی هستند.

مشاهده کنید : ورق API چیست

لوله گالوانیزه تست شده



در ساختمان سازی، از لوله‌های گالوانیزه‌ی تست‌شده، معمولا به عنوان لوله‌ی انتقال آب در سیستم اطفای حریق استفاده می‌شود، چرا که علاوه بر مقاومتشان در برابر خوردگی، در زمان آتش‌سوزی نیز مقاومت به حرارت بالایی دارند. برای تولید لوله‌های گالوانیزه‌ی تست‌شده، دو روش وجود دارد که بر روی قیمت نهایی محصول، تاثیرگذار است.

- روش اول: لوله‌ی سیاه تست‌شده را وارد فرآیند گالوانیزاسیون می‌کنند. در نتیجه، لوله‌ی سیاه به لوله‌ی گالوانیزه تبدیل می‌شود.
- روش دوم: ساخت لوله‌ی گالوانیزه با استفاده از ورق گالوانیزه. از آن جایی که قیمت ورق گالوانیزه نسبت به ورق سیاه بیشتر است و به جوشکاری نیاز دارد، قیمت تمام شده‌ی این نوع لوله در بازار بالاتر است.

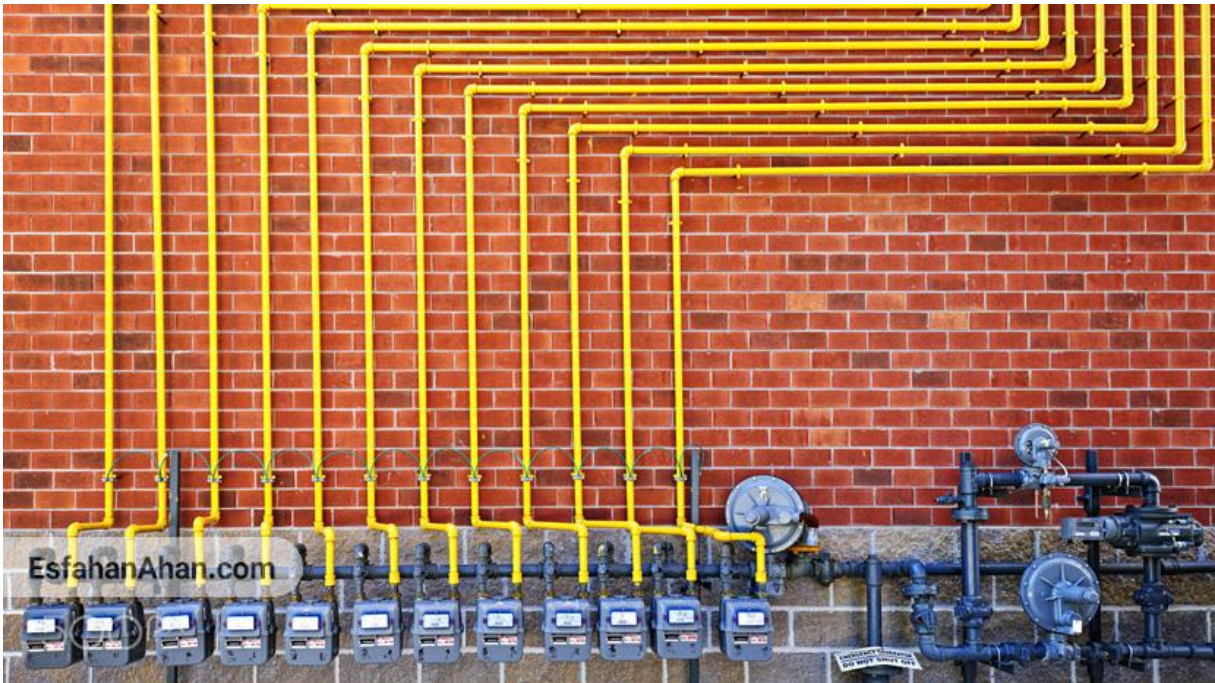
نکات مهم در زمان خرید لوله

تا اینجا با انواع لوله‌ی فولادی مورد استفاده در ساختمان و اصطلاحات رایج در زمینه‌ی خرید لوله آشنا شدید. در این بخش از راهنمای خرید لوله می‌خواهیم به نکات مهم و قابل توجه، هنگام خرید لوله‌ی گازی یا گالوانیزه بپردازیم.

نکات خرید لوله گازی

همان طور که اشاره کردیم، لوله‌ی گازی مصرفی برای ساختمان به دو نوع روکار و توکار تقسیم می‌شود.

لوله روکار



برای گازکشی روکار، معمولا لوله‌ی سیاه تست‌شده با سایز «یک‌دوم» یا «سه‌چهارم» اینچ از ضخامت 2.3 تا 2.5 میلیمتر مورد استفاده قرار می‌گیرد. همچنین از لوله‌های سایز 1 اینچ تا 4 اینچ با ضخامت 2.8 تا 4 میلیمتر نیز برای گازکشی روکار استفاده می‌شود.

برای تشخیص این نوع لوله، باید بدنه‌ی آن را بررسی کنید. معمولا در یکی از دو سر لوله، نام کارخانه‌ی تولیدکننده (به فارسی) و مشخصاتی مانند سایز و ضخامت، با رنگ سفید، چاپ شده است. البته به خاطر چاپ این موارد با رنگ، ممکن است که مشخصات بعضی از لوله‌ها کم رنگ یا پاک شده باشند.

لوله زیرکار یا توکار



EsfahanAhan.com

همانطور که گفته شد، برای لوله‌ی گاز توکار از لوله با ورق API استفاده می‌شود. برای گازکشی توکار، معمولاً از لوله‌ی API با سایز «یک‌دوم» یا «سه‌چهارم» با ضخامت 2.8 الی 3 میلیمتر و همچنین از لوله‌های API با سایز 1 تا 4 اینچ از ضخامت 3.2 میلیمتر تا 4.4 میلیمتر نیز استفاده می‌شود. مشخصه‌ی ظاهری این لوله‌ها این است که نام کارخانه‌ی تولیدکننده و مشخصات لوله، به صورت انگلیسی، با طرح نقطه چین و به رنگ سفید یا زرد، درج شده است.

مشاهده کنید: [لوله فلزی یا پلاستیکی؟ کدام را باید انتخاب کنیم؟](#)

نکات خرید لوله آتشنشانی و اطفای حریق



همان طور که گفته شد، بیشترین مصرف لوله‌های گالوانیزه‌ی تست‌شده در ساختمان‌سازی، برای لوله‌کشی آتشنشانی و سیستم اطفای حریق است. از همین رو، این که چه لوله‌ای بخرید، توسط مهندس ناظر پروژه مشخص می‌شود که معمولا، بسته به نوع سازه و تعداد طبقات لوله از سایز «یک‌دوم اینچ» تا 6 اینچ با ضخامت 2.8 تا 6.5 میلیمتر در سیستم اطفای حریق استفاده می‌شود.

کارخانه تولید کننده لوله



کارخانه‌ی لوله و پروفیل ساوه

یکی از نکاتی که هنگام خرید لوله باید به آن توجه کنید، **کارخانه‌ی تولید کننده‌ی لوله** است. خوشبختانه در ایران، اختلافی در مورد استانداردهای تولید لوله وجود ندارد و به همین دلیل، تقریباً همه‌ی کارخانه‌ها، لوله را طبق استاندارد، تولید و روانه‌ی بازار می‌کنند.

به طور کلی در ایران، 6 کارخانه وجود دارد که به طور عمده و تخصصی به تولید لوله‌ی سیاه تست شده می‌پردازند. کارخانه‌ی لوله‌ی سپاهان در اصفهان و کارخانه‌ی سپنتا در تهران، مرند و اهواز، شناخته شده‌ترین کارخانه‌ها در این زمینه هستند. این دو کارخانه، به علاوه‌ی کارخانه‌ی کچو اصفهان، هر دو نوع لوله‌ی گازی روکار و توکار را در سایزها و ضخامت‌های گوناگون، تولید و به بازار، عرضه می‌کنند.

کارخانه‌ی کیهان، آریاوا و یاران نیز سه کارخانه‌ی دیگری هستند که در عرصه‌ی تولید لوله‌ی گازی فعال هستند. اما این سه کارخانه، فقط امکان تولید لوله‌ی گازی روکار را داشته و خط تولید لوله‌ی توکار ندارند. برخی از کارخانه‌های تولید لوله‌ی گالوانیزه با لوله‌ی سیاه متفاوت هستند و در حال حاضر، 4 کارخانه‌ی نورد و پروفیل ساوه، سپنتا، درپاد تبریز و نورد لوله‌ی سمنان، به صورت فابریک، لوله‌ی گالوانیزه تولید می‌کنند.

قیمت روز انواع لوله



تا اینجای راهنمای خرید لوله برای مصارف خانگی، سعی کردیم شما را با کلیه اطلاعاتی که برای یک خرید مطمئن به آن نیاز داشتید، آشنا کنیم. در این بخش، سعی می‌کنیم به موضوع قیمت لوله و روش‌های خرید آن بپردازیم.

قیمت لوله‌های فولادی مورد استفاده در ساختمان، چه برای گازرسانی و چه برای اطفای حریق، تقریباً به صورت روزانه تعیین می‌شود. چون قیمت مواد اولیه، همچون ورق فولاد و هزینه‌های تولید، روزانه تغییر می‌کنند. از همین رو برای اطلاع از قیمت لوله‌ی گازی و لوله‌ی گالوانیزه باید به صورت روزانه اقدام به استعلام قیمت کنید.

ساده‌ترین روش برای اطلاع از قیمت لوله‌ی مصرفی در ساختمان، مراجعه به صفحه‌ی [قیمت لوله‌ی گازی](#) و [قیمت لوله‌ی گالوانیزه](#) است. این دو صفحه، به صورت روزانه توسط کارشناسان واحد لوله و پروفیل شرکت اصفهان آهن، به‌روزرسانی شده و شما به سادگی می‌توانید از قیمت لوله‌ی مد نظرتان در سایزها و ضخامت‌های گوناگون، اطلاع داشته باشید.

خرید لوله مورد استفاده در ساختمان



حال که قیمت لوله‌ی مورد نیاز برای پروژه‌تان را به دست آوردید، وقت آن رسیده است که از مراجع فعال و معتبر فروش لوله در کشور اقدام به خرید نمایید. البته در نظر داشته باشید که **اعتبار محصول و سابقه‌ی فعالیت مراجع فروش**، مهم‌ترین پارامترهایی است که باید در زمان خرید به آن توجه داشته باشید.

شرکت بازرگانی اصفهان آهن آیدانا با بیش از 2 دهه سابقه‌ی فعالیت در حوزه‌ی خرید و فروش انواع لوله، یکی از معتبرترین و خوش سابقه‌ترین شرکت‌هایی است که می‌تواند شما را در زمینه‌ی خرید لوله همراهی کند. کافی است با شماره‌ی **03134045** تماس بگیرید و به واحد فروش لوله‌ی شرکت اصفهان آهن متصل شوید تا کارشناسان خبره‌ی شرکت در زمینه‌ی فروش، شما را برای خرید انواع لوله راهنمایی کنند.

امیدواریم در این مطلب به سوالات شما در زمینه‌ی راهنمای خرید لوله برای مصارف ساختمانی پاسخ داده باشیم. در صورتی که سوالی در این زمینه برای شما باقی مانده است، حتما در پایین همین مطلب با ما در میان بگذارید تا به آن‌ها پاسخ دهیم.

